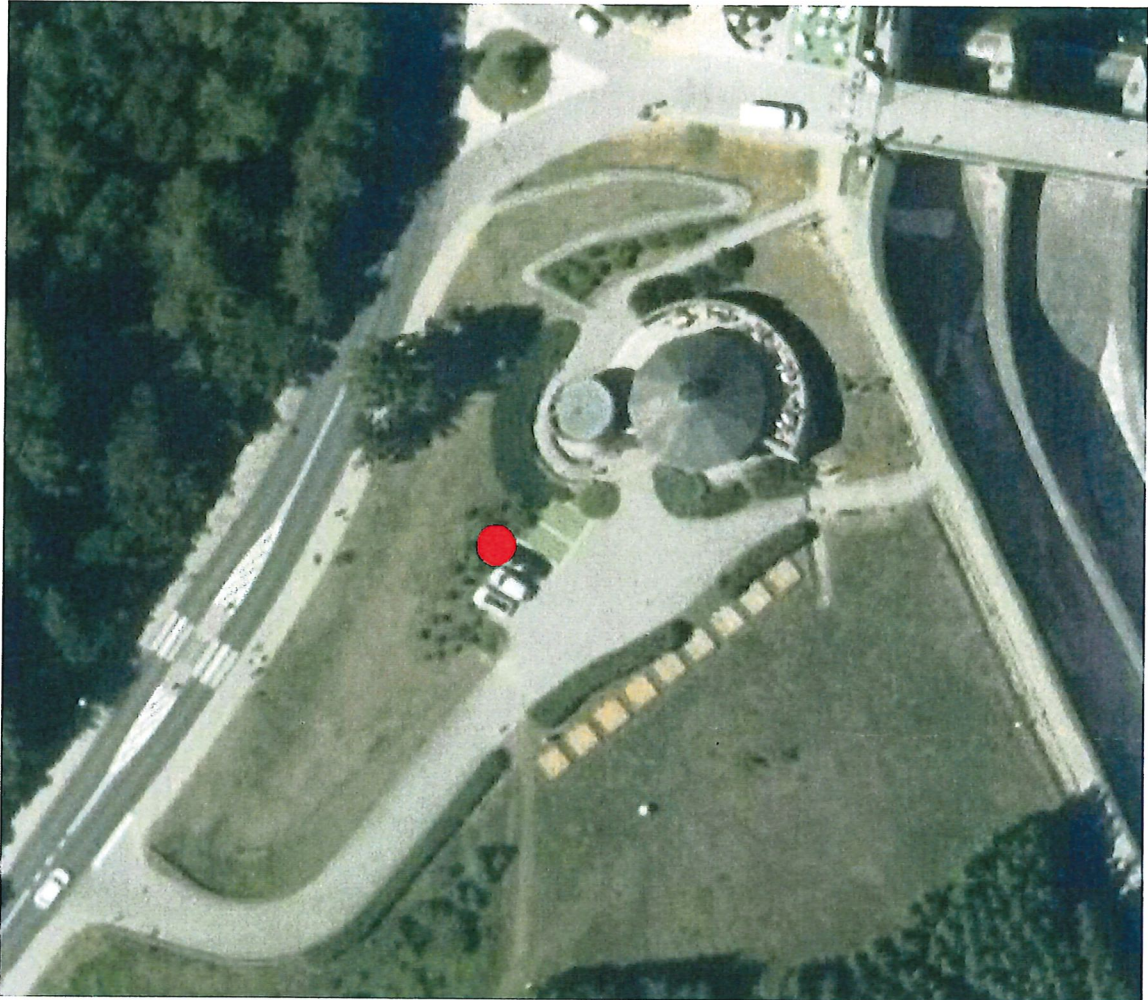


Załącznik nr. 3. Rysunek wraz z opisem miejsca usytuowania urządzenia i zastosowanych zabezpieczeń mechanicznych.

- a) Miejsce usytuowania urządzenia: parking Pawilonu Wystawowego w Niedzicy przy Koronie Zapory



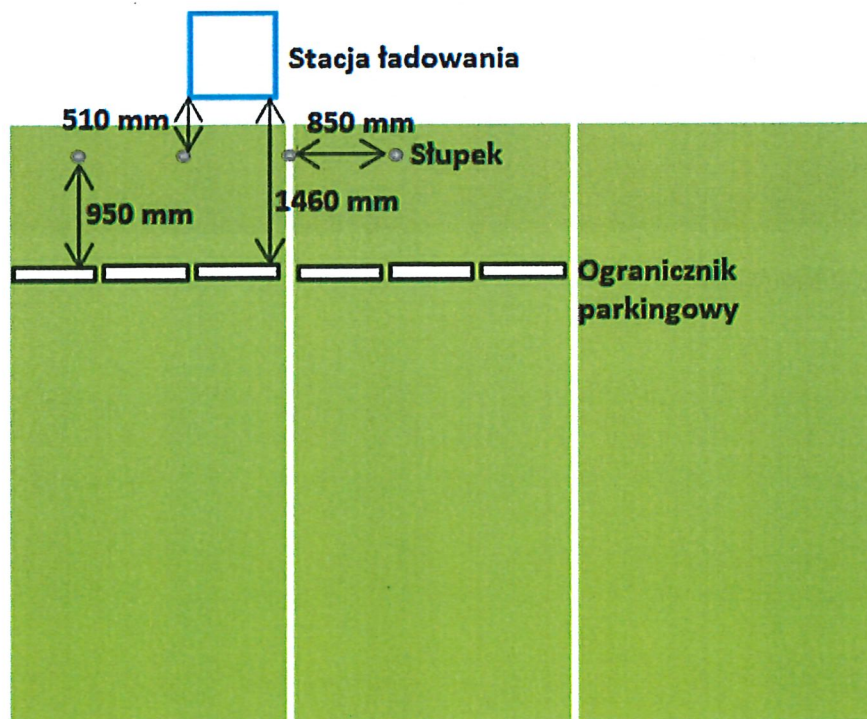
● - Stacja ładowania

b) Zabezpieczenia urządzenia przed uszkodzeniami mechanicznymi:

Zastosowano:

- 6 ograniczników parkingowych (3 na jedno stanowisko), wymiary 750x120x110 mm. Odległość od stacji ładowania: 1460 mm.
- 4 słupki stałe ze stali nierdzewnej, wysokość 1100 mm, średnica 100 mm, odległość pomiędzy słupkami 850 mm. Odległość od stacji ładowania: 510 mm.

Poniższa fotografia i rysunek z wymiarami przedstawiają sposób zabezpieczenia stacji ładowania.



Wymiary stanowiska pod samą stacją ładowania to 2,00 m (szerokość) x 1,60m (głębokość) = 3,2m²

Wymiary parkingu to 8,16 m szerokość x 5,55 głębokość = 45,3 m²

Łącznie 3,2+45,3 = 48,5m²